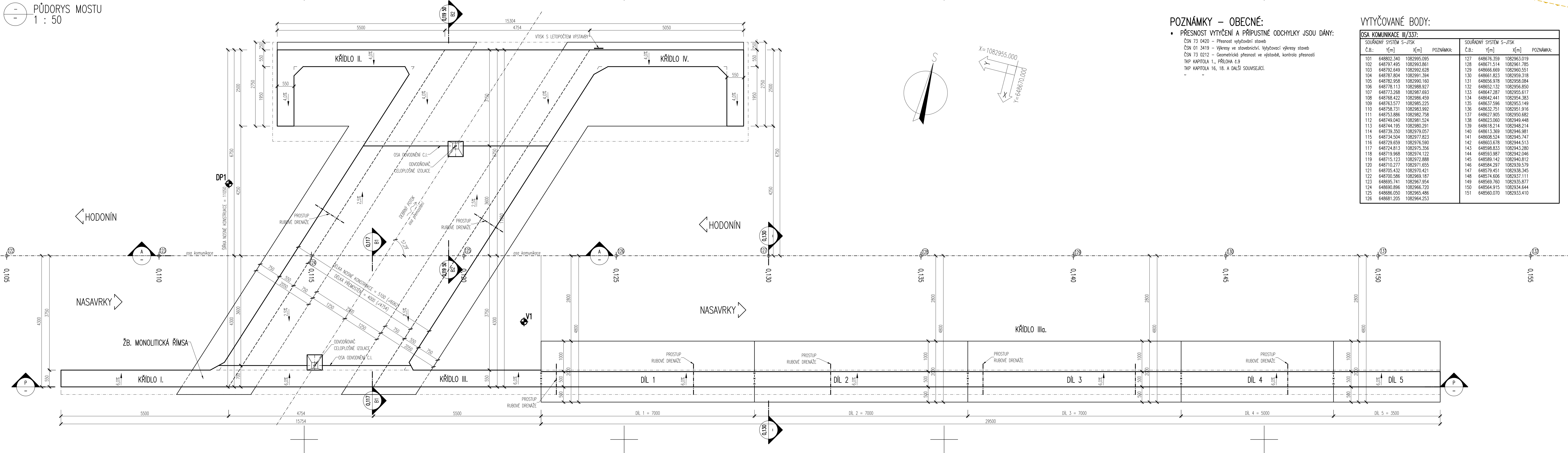


PŮDORYS MOSTU
 1 : 50



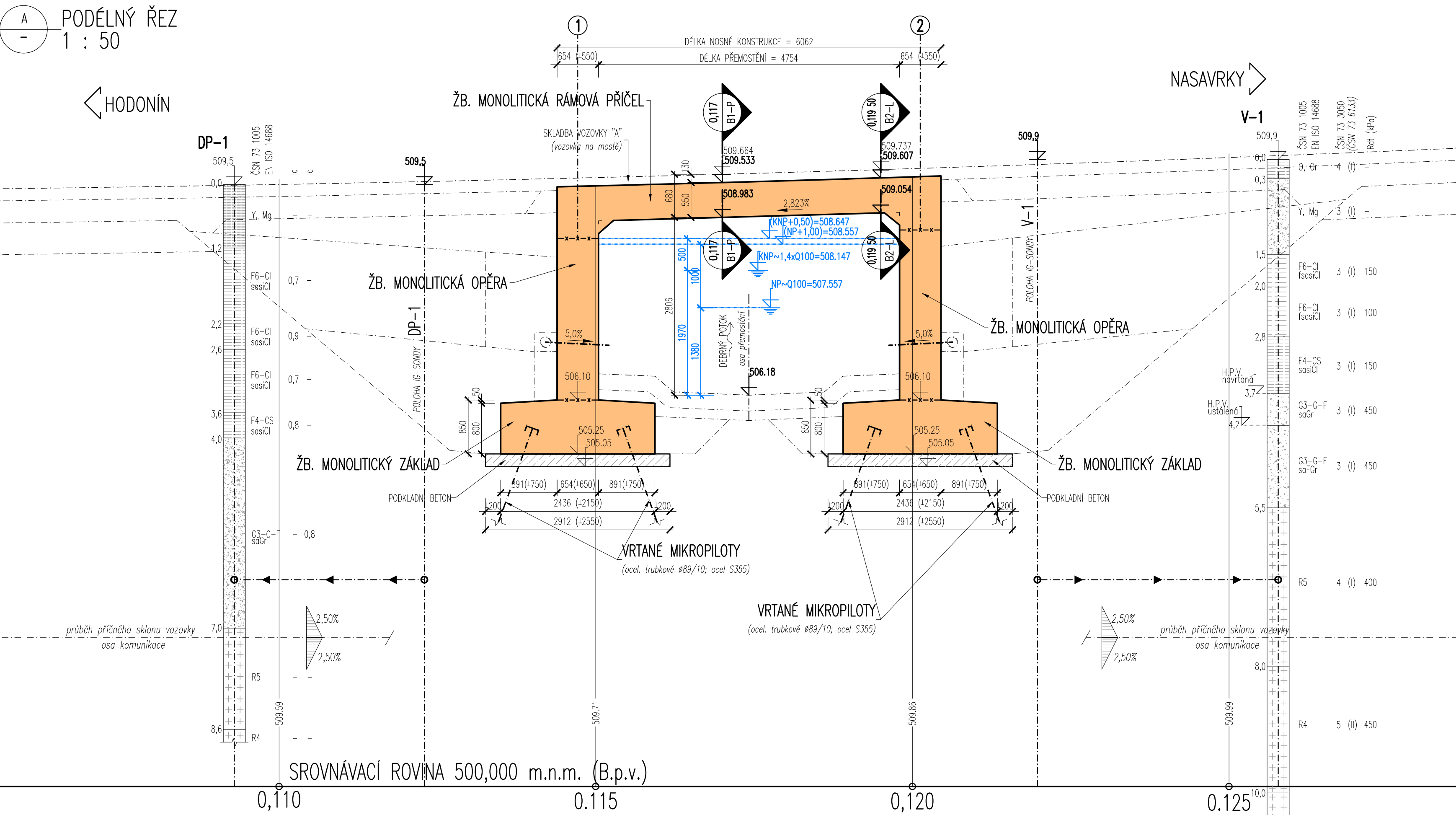
POZNÁMKY – OBECNÉ:

- PŘESNOST VÝTYČENÍ A PŘÍPUSTNÉ ODCHYLKY JSOU DÁNY:
 - ČSN 73 0420 – Přesnost výtyčování staveb
 - ČSN 01 3419 – Výkresy ve stavebnictví. Výtýčovací výkresy staveb
 - ČSN 73 0212 – Geometrická přesnost ve výstavbě, kontrola přesnosti
 - TKP KAPITOLA 1., PŘÍLOHA 2.9
 - TKP KAPITOLA 16, 18. A DALŠÍ SOUVISEJÍCÍ.

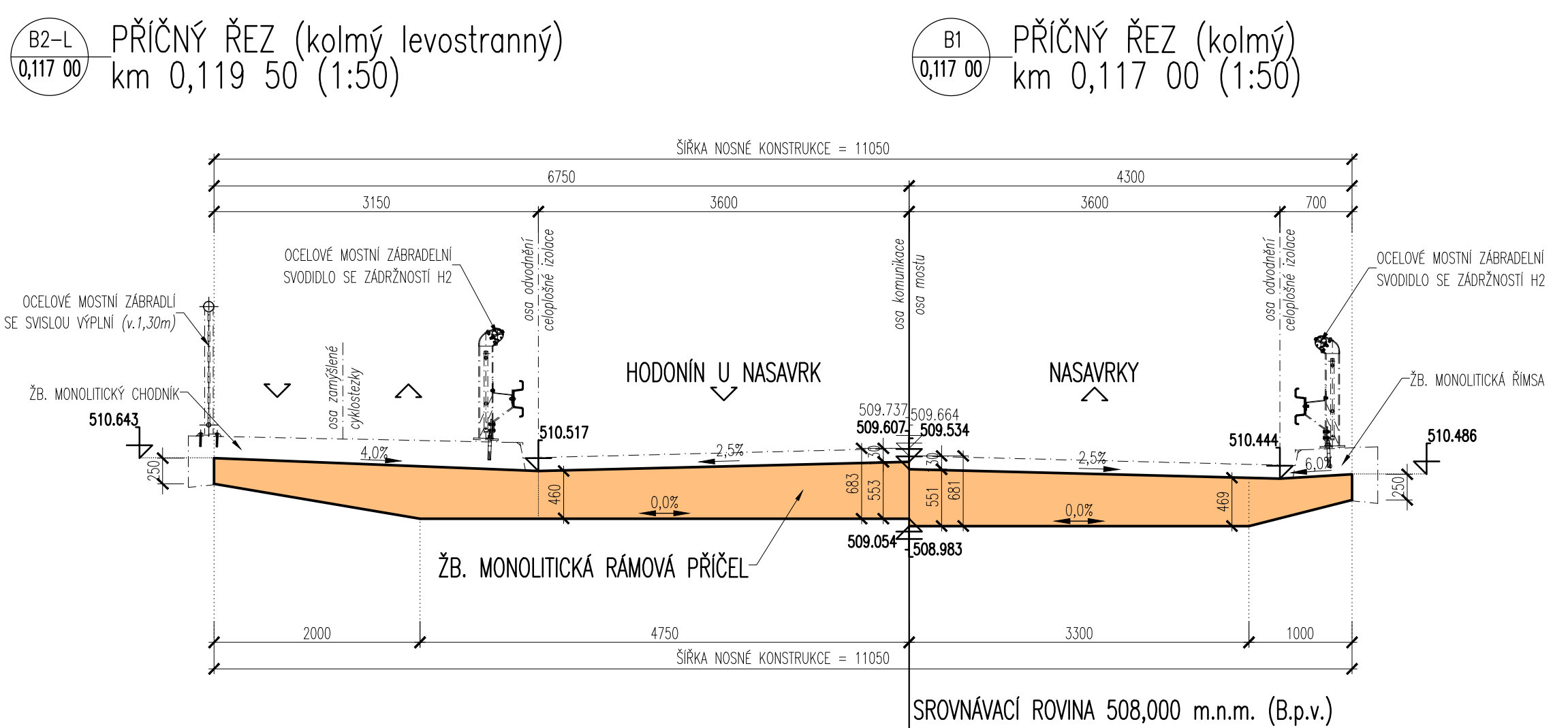
VÝTYČOVANÉ BODY:

SOA KOMUNIKACE III/337:				SOUDADNÝ SYSTÉM S-JTSK			
Č.B.:	Y[m]	X[m]	POZNÁMKA:	Č.B.:	Y[m]	X[m]	POZNÁMKA:
101	648802.340	1082995.095		127	648676.359	1082963.019	
102	648797.495	1082993.861		128	648671.514	1082961.785	
103	648792.640	1082992.628		129	648666.669	1082960.551	
104	648787.804	1082991.394		130	648661.823	1082959.318	
105	648782.958	1082990.160		131	648656.978	1082958.084	
106	648778.113	1082988.927		132	648652.132	1082956.850	
107	648773.268	1082987.693		133	648647.287	1082955.617	
108	648768.422	1082986.459		134	648642.441	1082954.383	
109	648763.577	1082985.225		135	648637.596	1082953.149	
110	648758.731	1082983.992		136	648632.751	1082951.916	
111	648753.886	1082982.758		137	648627.905	1082950.682	
112	648749.040	1082981.524		138	648623.060	1082949.448	
113	648744.195	1082980.291		139	648618.214	1082948.214	
114	648739.350	1082979.057		140	648613.369	1082946.981	
115	648734.504	1082977.823		141	648608.524	1082945.747	
116	648729.659	1082976.590		142	648603.678	1082944.513	
117	648724.813	1082975.356		143	648598.833	1082943.280	
118	648719.968	1082974.122		144	648593.987	1082942.046	
119	648715.123	1082972.888		145	648589.142	1082940.812	
120	648710.277	1082971.655		146	648584.297	1082939.579	
121	648705.432	1082970.421		147	648579.451	1082938.345	
122	648700.586	1082969.187		148	648574.606	1082937.111	
123	648695.741	1082967.954		149	648569.760	1082935.877	
124	648690.896	1082966.720		150	648564.915	1082934.644	
125	648686.050	1082965.486		151	648560.070	1082933.410	
126	648681.205	1082964.253					

PODÉLNÝ ŘEZ
 1 : 50



PŘÍČNÝ ŘEZ (kolmý levostranný)
 km 0,119 50 (1:50)



PŘÍČNÝ ŘEZ (kolmý)
 km 0,117 00 (1:50)

POUŽITÉ MATERIÁLY:

KONSTRUKČNÍ BETONY:

(dle TKP 18. a dle ČSN EN 206)

- ZB. MONOLITICKÉ ZÁKLADY
- ZB. MONOLITICKÉ OPĚRY A KŘÍDLA
- ZB. MONOLITICKÁ ČÁST N.K.
- ZB. MONOLITICKÉ ŘÍMSY

NEKONSTRUKČNÍ BETONY:

(dle TKP 18. a dle ČSN EN 206)

- PODKLADNÍ BETON (v dosahu CHRÚ)
- PODKLADNÍ BETON (mimo dosah CHRÚ)
- MEZEROVITÝ BETON (dle TKP 18.)

VÝTUŽ:

(podle dle ČSN EN 10080, EN 10138)

BETONÁŘSKÁ VÝTUŽ

KONSTRUKČNÍ OCEĽ:

dle EN 10025

- OCEĽOVÉ MOSTNÍ ZÁBRADLÍ
- OBNOVA OPLOČENÍ

- C30/37 XA1 – CI 0,40; Dmax 22 – S4
- C30/37 XF2, XD1 – CI 0,40; Dmax 22 – S4
- C30/37 XF2, XD1 – CI 0,40; Dmax 22 – S4
- C30/37 XF4, XD3 – CI 0,40; Dmax 16 – S4

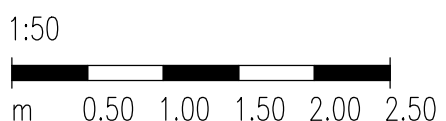
- C20/25n XF3 – CI 1,0; Dmax 22 – S2
- C8/10 XO
- MCB-8

B 500B

- S235JR+AR
- S235JRH

SO 201 – MOST EV. Č. 337–033			
KUBATURA BETONU:			
KONSTRUKCE:	BETON:	KUBATURA:	JEDNOTKA:
ZB. MONOLITICKÉ ZÁKLADY	C30/37–XA1	94,76	m ³
ZB. MONOLITICKÉ OPĚRY A KŘÍDLA	C30/37–XF2, XD1	124,84	m ³
ZB. MONOLITICKÁ ČÁST NOSNÉ KONSTRUKCE	C30/37–XF2, XD1	31,93	m ³

MĚŘITKO:



REKONSTRUKCE SILNICE JE SPOLUFINANCOVÁNA
ZE STÁTNÍHO FONDU DOPRAVNÍ INFRASTRUKTURY

SO 201
 DUSP+PDPS

SOUDADINOVÝ SYSTÉM: S-JTSK		STUPEŇ: DUSP+PDPS	
VÝŠKOVÝ SYSTÉM: Bw		ZAK.ČÍSLO: 2173–20–3	
KRESLIL: KOLEKTIV		ARCHIVNÍ ČÍSLO: 2173	
ZPRACOVAL: ING. FRANTIŠEK DOUBRAVSKÝ		DATUM: 02/2021	
TECHNICKÁ KONTROLA: ING. JAN BURSA		FORMAT: 10x44	
ZODPOVĚDNÝ PROJEKTANT: ING. JAN BURSA		MĚŘITKO: 1:50	
HLAVNÍ PROJEKTANT: ING. FRANTIŠEK DOUBRAVSKÝ		ČÍSLO SOUPRAVY: D.1.3.8.	
KRAJ: PARDUBICKÝ OKRES: CHRUDIM		OBSAH: TVAR SPODNÍ STAVBY A NOSNÉ KONSTRUKCE – DÍL 1	
INVESTOR: SPRÁVA A DOPRAVA SILNIC PARDUBICKÉHO KRAJE			
AKCE: MODERNIZACE MOSTU EV.Č. 337–033 NASAVRKY, PD			
OBJEKT: D.1.3. SO 201 – MOST EV. Č. 337–033			